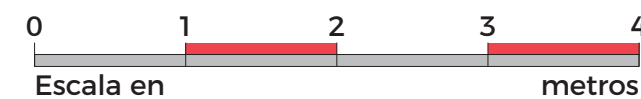
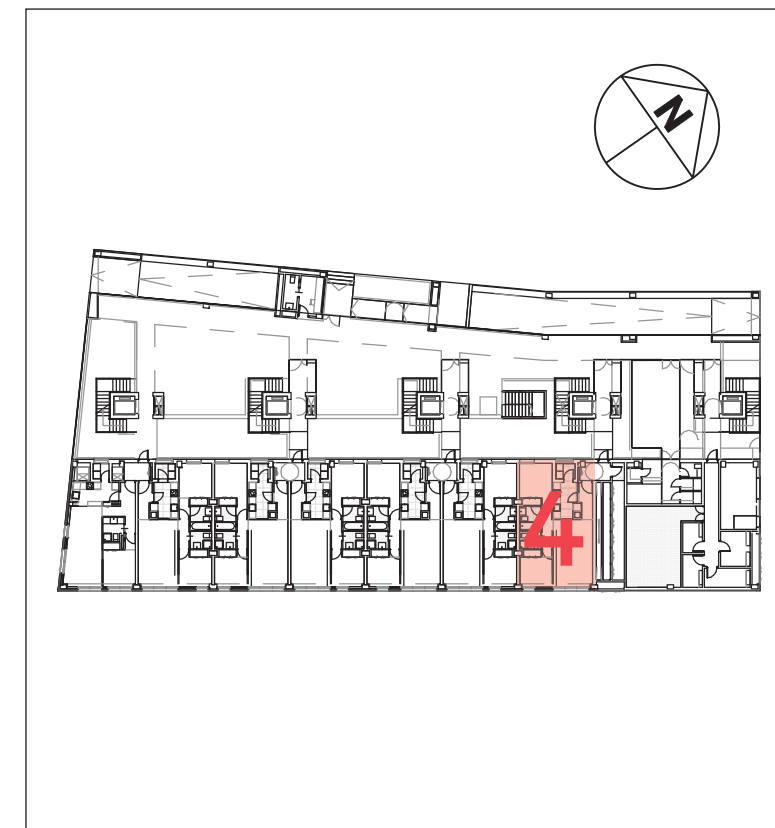
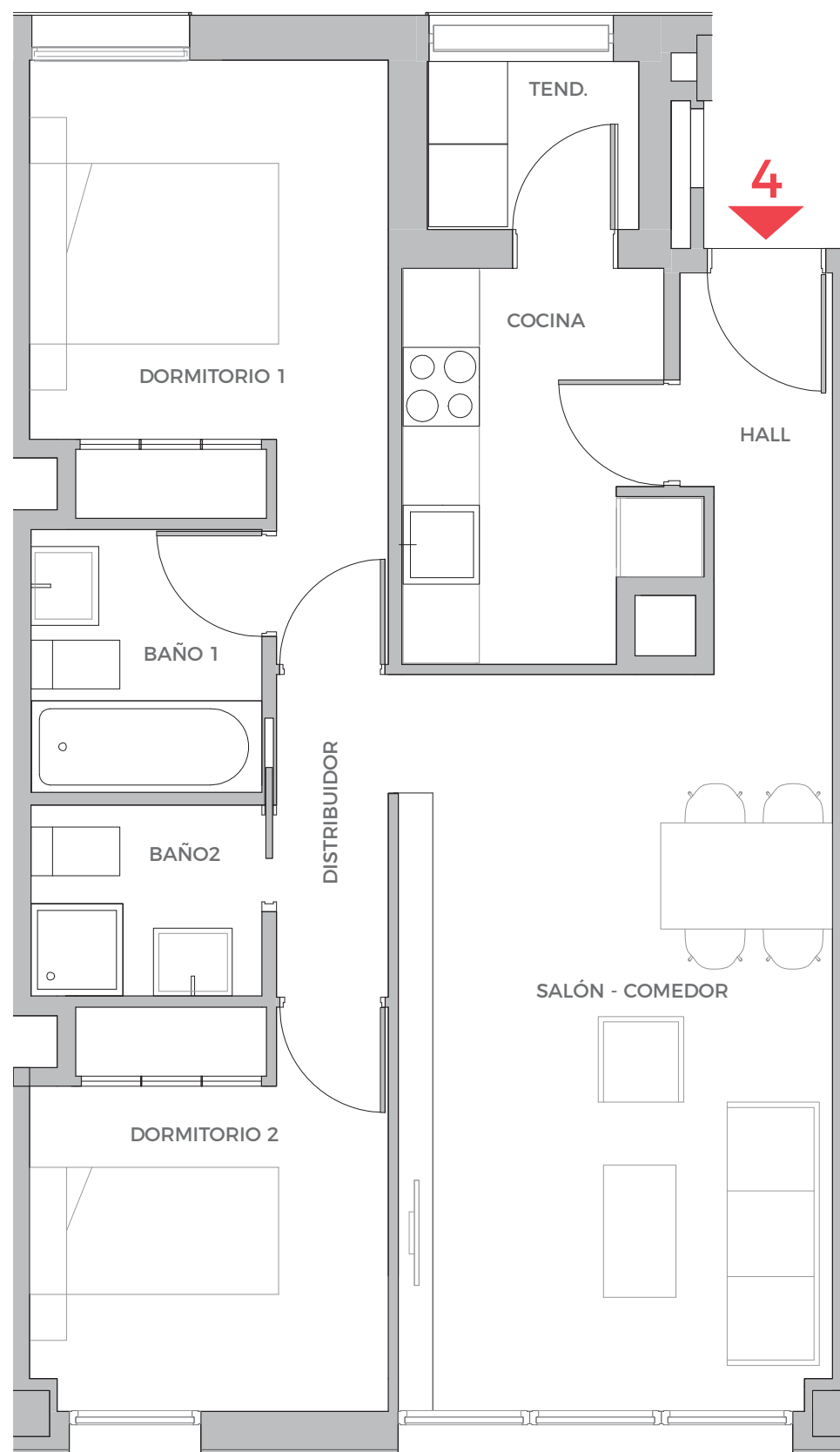


**NOSOTROS PONEMOS LA CASA,
TÚ LA LLENAS DE VIDA.**

**Adelfas
Madrid**



**PORTAL 4
PLANTA BAJA
LETRA A (2D)**

Hall	3,21 m ²
Cocina	5,92 m ²
Salón - Comedor	18,36 m ²
Distribuidor	2,18 m ²
Dormitorio 1	10,19 m ²
Dormitorio 2	8,07 m ²
Baño 1	3,50 m ²
Baño 2	2,54 m ²
Superficie útil interior	53,97 m²
Tendedero	2,07 m²
Superficie útil total	56,04 m²
Sup. construida con zonas comunes	87,46 m²

 **acciona**
Inmobiliaria